

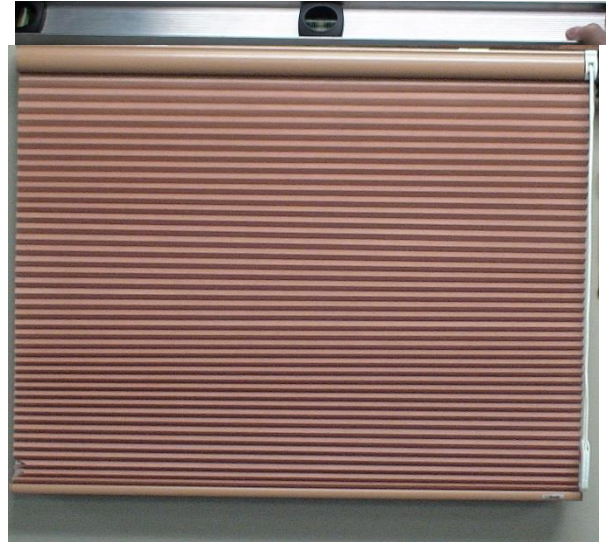
TÂCHE : Corriger les stores cellulaires et romains avec levage à boucle continue qui ne sont pas à niveau

Utiliser Si/Quand : Toile avec rail de couleur coordonnée et couvercle en plastique de couleur blanche ne suspend pas de façon régulière.

Outils Nécessaires : Tournevis plat, ruban à mesure

Les composants internes peuvent se déplacer si le rail de bas reçoit un coup lorsque le store est en position abaissée.

1. Utilisez un niveau à bulle pour vérifier que les supports, la fenêtre et la surface de montage sont à niveau



TÂCHE : Corriger les stores cellulaires et romains avec levage à boucle continue qui ne sont pas à niveau

Utiliser Si/Quand : Toile avec rail de couleur coordonnée et couvercle en plastique de couleur blanche ne suspend pas de façon régulière.

Outils Nécessaires : Tournevis plat, ruban à mesure

2. Soulever le store complètement. Retirer les vis pour libérer le tendeur ou le guide de verrouillage installé au bas de la boucle continue.

Avant le 5 mars, 2012:

2/3/2012 to 18/1/2015:



Actuel guide/étui de cordon

Montage Intérieur



Montage extérieur



3. Retirer le store des supports en utilisant un tournevis plat. Insérer le bout du tournevis entre l'arrière du store et les supports de retenue.



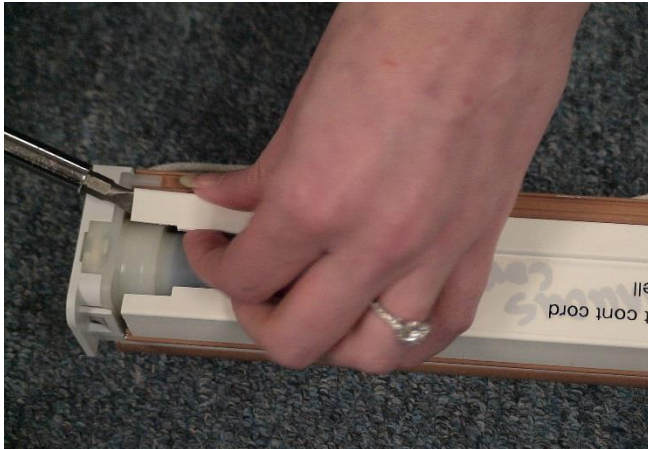
TÂCHE : Corriger les stores cellulaires et romains avec levage à boucle continue qui ne sont pas à niveau

Utiliser Si/Quand : Toile avec rail de couleur coordonnée et couvercle en plastique de couleur blanche ne suspend pas de façon régulière.

Outils Nécessaires : Tournevis plat, ruban à mesure

Retirer le pare-poussière en commençant par le coin supérieur. Faire bouger le tournevis le long du rail pour séparer le pare-poussière du rail. Mettre un peu de pression vers l'arrière pour l'enlever.

Remarque : Ne retirer pas les capuchons d'extrémités.



4.

6. Si le clip en C n'est pas bien positionné, le faire glisser loin du support pour relever le store ou près du support pour abaisser le store.

5. Vérifier que les cordes ne sont pas tordues ou emmêlées à l'intérieur du rail. Au besoin retirer le pare-poussière pour ajuster les cordes.

Problème résolu, passer aux étapes 7 et 8.
Pas résolu, compléter les étapes 6 à 12.

Cordes emmêlées



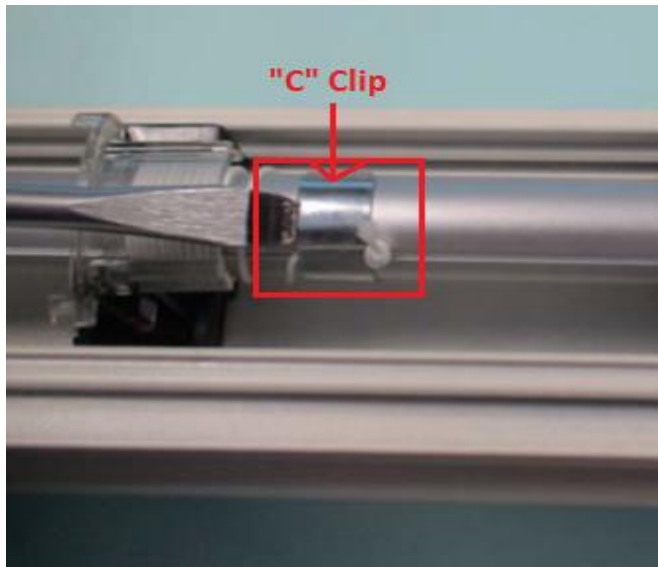
Cordes démêlées



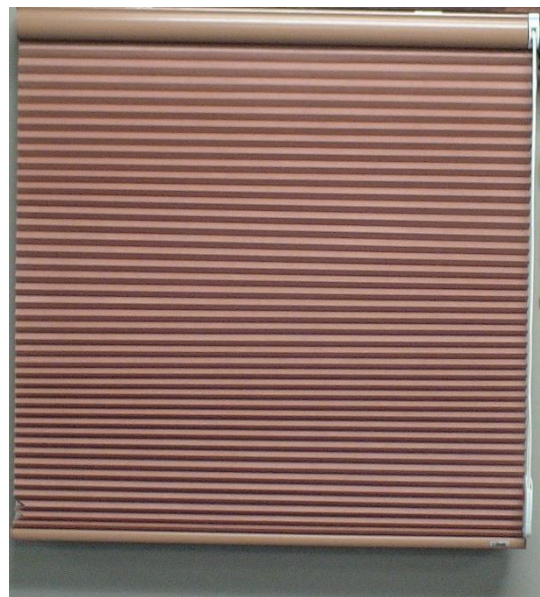
TÂCHE : Corriger les stores cellulaires et romains avec levage à boucle continue qui ne sont pas à niveau

Utiliser Si/Quand : Toile avec rail de couleur coordonnée et couvercle en plastique de couleur blanche ne suspend pas de façon régulière.

Outils Nécessaires : Tournevis plat, ruban à mesure



7. Réinstaller le pare-poussière. Réinstaller le store dans les supports en joignant le devant aux supports. Pousser le store jusqu'au moment où il s'encastre dans les supports.



TÂCHE : Corriger les stores cellulaires et romains avec levage à boucle continue qui ne sont pas à niveau

Utiliser Si/Quand : Toile avec rail de couleur coordonnée et couvercle en plastique de couleur blanche ne suspend pas de façon régulière.

Outils Nécessaires : Tournevis plat, ruban à mesure

8. Installer le tendeur ou le guide de verrouillage comme précédemment installé selon la date de production.

Avant le 5 mars 2012 :

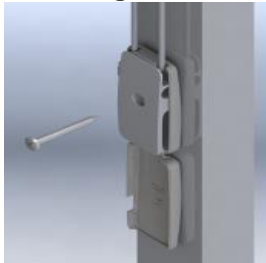


2/3//2012 au 18/8/2015 :



Actuel guide/étui de corde:

Montage intérieur



Montage extérieur



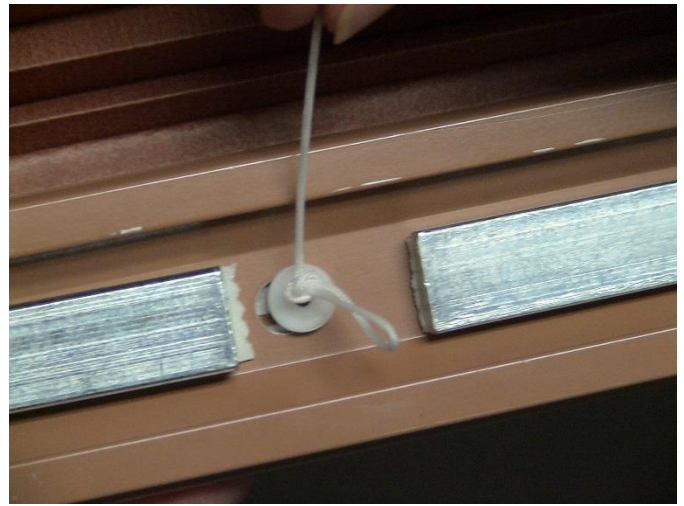
9. Retirer un capuchon du rail inférieur.



10. Faire glisser la lamelle en aluminium hors du rail inférieur. Apposer une pièce de ruban adhésif sur la lamelle pour rendre l'opération plus facile.



11. Repérer la corde sur le côté du store qui est plus bas. Renouer la corde de façon à ce que les deux côtés du store soient à longueur égale.



TÂCHE : Corriger les stores cellulaires et romains avec levage à boucle continue qui ne sont pas à niveau

Utiliser Si/Quand : Toile avec rail de couleur coordonnée et couvercle en plastique de couleur blanche ne suspend pas de façon régulière.

Outils Nécessaires : Tournevis plat, ruban à mesure

- 12.** Remettre la lamelle en aluminium et faire attention à ne pas cabosser la lamelle.
Astuce : Apposant une pièce de ruban adhésif sur la lamelle rendra l'opération plus facile.



- 13.** Soulever et abaisser le store plusieurs fois pour s'assurer qu'il fonctionne proprement.

